

FIȘĂ DE CONCURS

Concursul Școlar Național de Competență și Performanță COMPER

- clasa pregătitoare -

COMPER-MATE 2000, ETAPA I 2013-2014

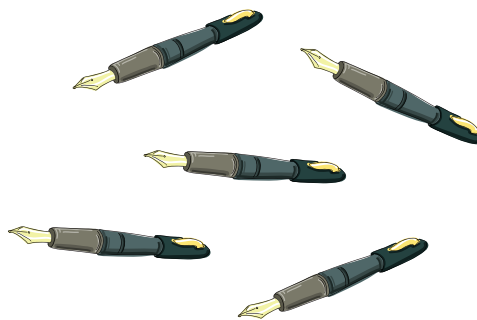
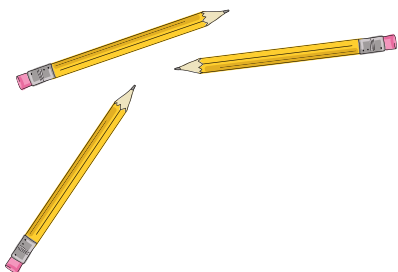
- ① Toate subiectele sunt obligatorii.
- ② Timpul efectiv de lucru este de 40 de minute.
- ③ Cerințele vor fi citite de învățător.

PUNCTAJ:

NUME ELEV:

MENTOR/ȘCOALĂ :

- 1 Câte creioane ar trebui să desenezi astfel încât cele două mulțimi să aibă același număr de elemente?



a. 1

b. 3

c. 2

d. 0

- 2 Vârsta Mariei, indicată de numărul lumânărilor de pe tort este:



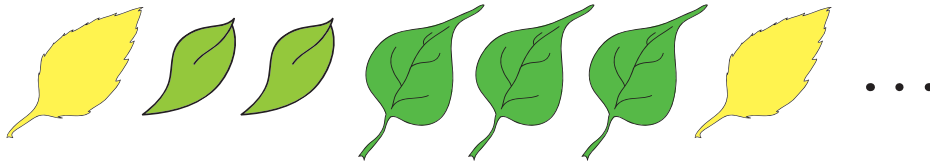
a. 5

b. 6

c. 7

d. 4

3 Încercuiește grupul de frunze care continuă șirul:



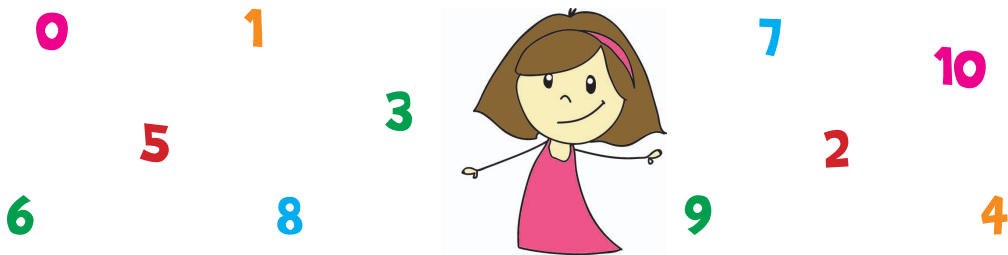
- a. b. c. d.

4 Lupul se ascunde după copacul:



- a. cel înalt b. cel subțire c. cel scund d. cel gros

5 Ajut-o pe Ema să așeze în ordine crescătoare numerele.
Încercuiește răspunsul corect.



- a. 10, 9, 8, 7, 6, 5, 4, 3, 2, 1, 0
b. 0, 1, 2, 3, 4, 5, 6, 7, 8, 9, 10.
c. 1, 2, 3, 4, 0, 5, 6, 7, 8, 9, 10
d. 1, 2, 3, 4, 5, 6, 7, 9, 8, 10, 0.

BAREM DE CORECTARE
Concursul Școlar Național de Competență și Performanță COMPER
- clasa pregătitoare -
COMPER-MATE 2000, ETAPA I 2013-2014

COMPER

1. **c** - 10 puncte;
2. **b** - 10 puncte;
3. **a** - 10 puncte;
4. **d** - 10 puncte;
5. **b** - 10 puncte;
6. **b** - 10 puncte;
7. **a** - 10 puncte;
8. **d** - 10 puncte;
9. **c** - 10 puncte.

Se acordă 10 puncte din oficiu.

TOTAL: 100 puncte

