

FIȘĂ DE CONCURS  
 Concursul Școlar Național de Competență și Performanță COMPER  
 - clasa pregătitoare -  
 COMPER-MATE 2000, ETAPA I 2012-2013

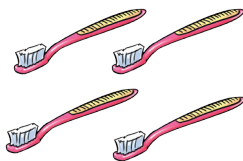
- ① *Toate subiectele sunt obligatorii.*  
 ② *Timpul efectiv de lucru este de 40 de minute.*  
 ③ *Cerințele vor fi citite de învățător.*

PUNCTAJ:

NUME: .....

PRENUME: .....

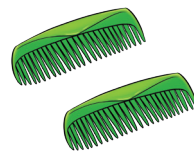
- 1 Care mulțime are mai multe elemente?



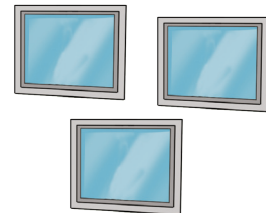
a.



b.



c.



d.

- 2 Ce număr de elemente are mulțimea?



a. 3

b. 4

c. 5

d. 6

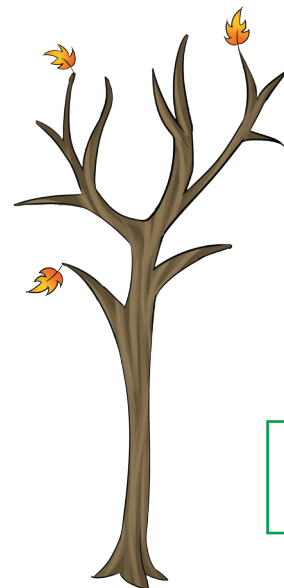
- 3 Câte frunze lipsesc din copac, pentru a indica în mod corect cifra scrisă în partea de jos copacului?

a. 3

b. 5

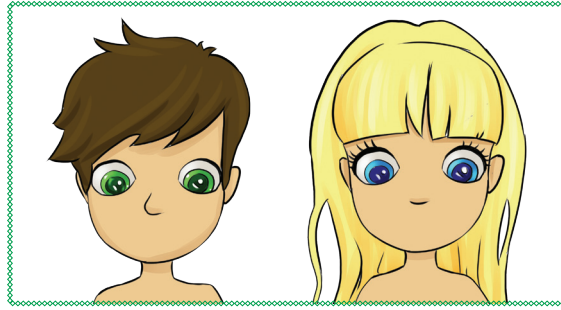
c. 2

d. 4

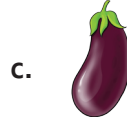
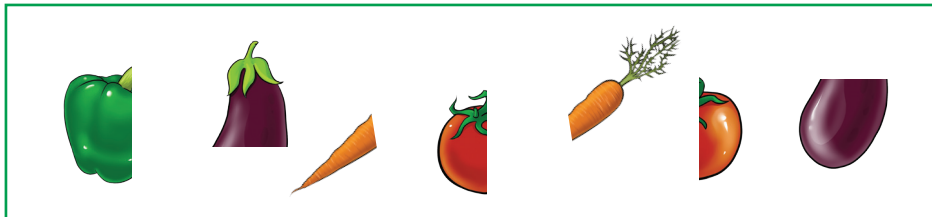


7

4 Ce lipsește de pe chipul fetei și al băiatului?



5 Care dintre legume nu are jumătatea?

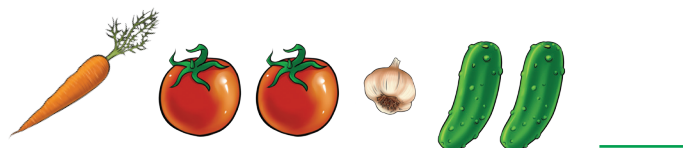


6 Câte ouă are bunica în coș?

- a. 6
- b. 9
- c. 8
- d. 7



7 Completează șirul! Încercuiește varianta corectă.



8 Câte animale sălbatice sunt în imaginea de mai jos?



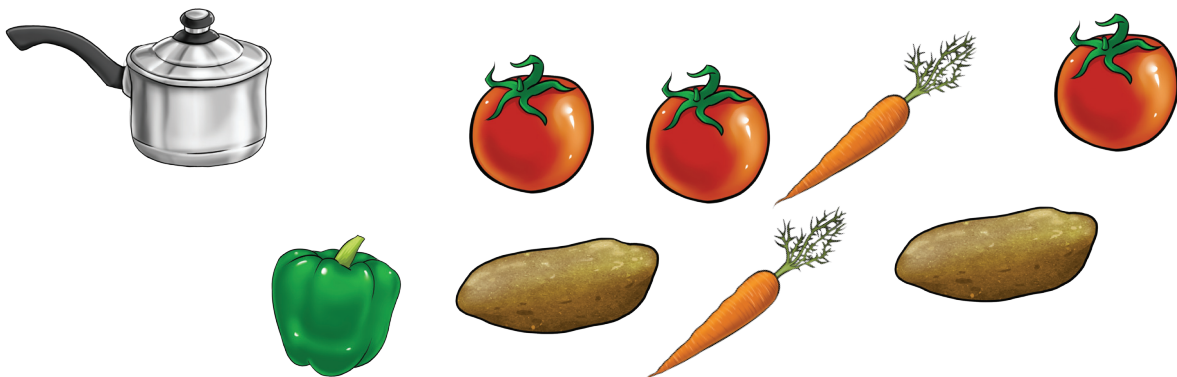
a. 6

b. 5

c. 7

d. 4

9 Mama a folosit la supă:



Câte legume a folosit mama?

a. 5

b. 6

c. 7

d. 8

**BAREM DE CORECTARE**  
**Concursul Școlar Național de Competență și Performanță COMPER**  
**- clasa pregătitoare -**  
**COMPER-MATE 2000, ETAPA I 2012-2013**

**COMPER**

1. **a** - 10 puncte
2. **c** - 10 puncte
3. **d** - 10 puncte
4. **d** - 10 puncte
5. **b** - 10 puncte
6. **c** - 10 puncte
7. **b** - 10 puncte
8. **a** - 10 puncte
9. **d** - 10 puncte

Se acordă 10 puncte din oficiu.

**TOTAL: 100 puncte**

